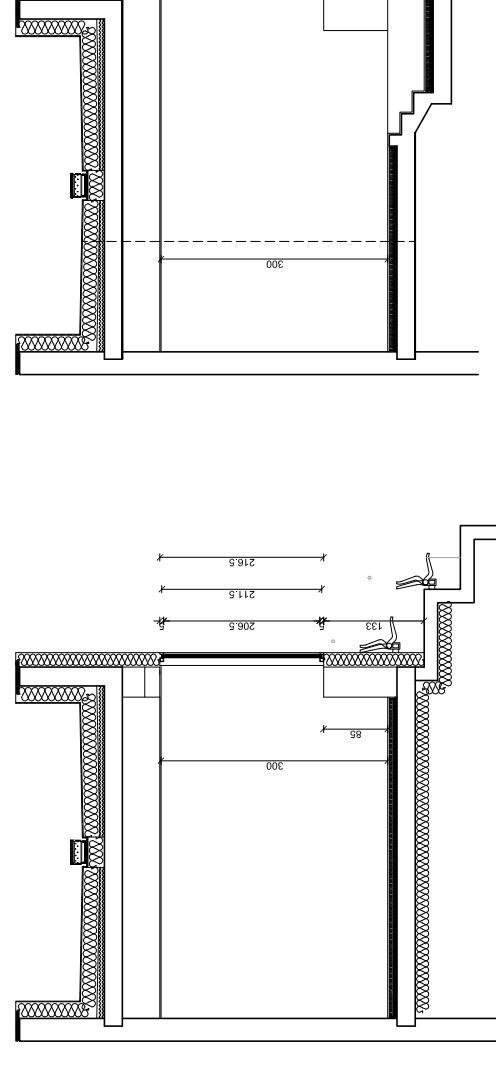
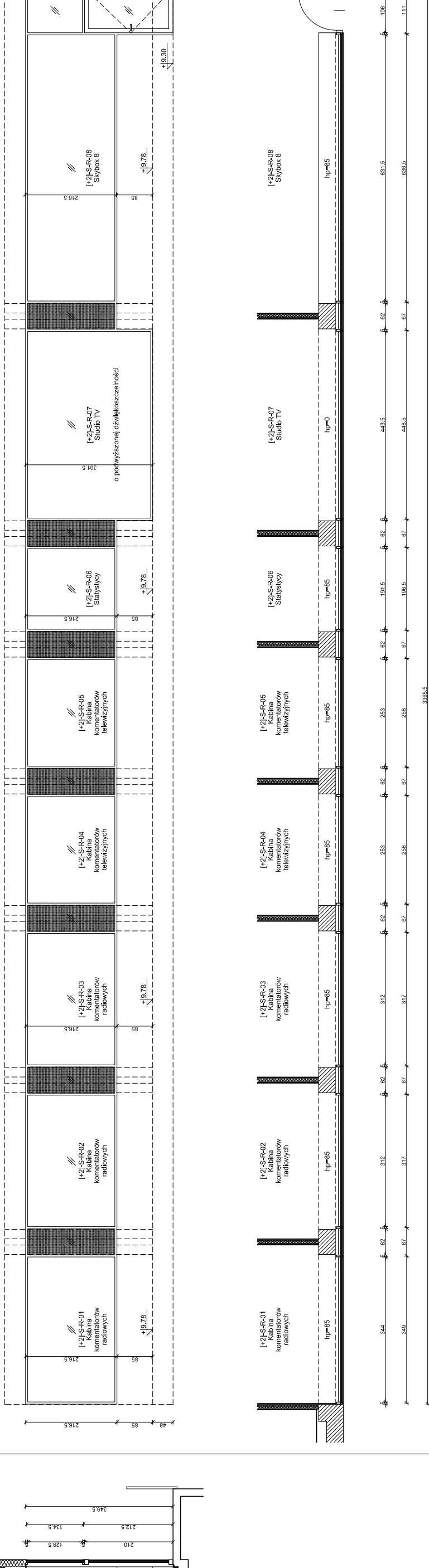


FASADY ZEWNĘTRZNE

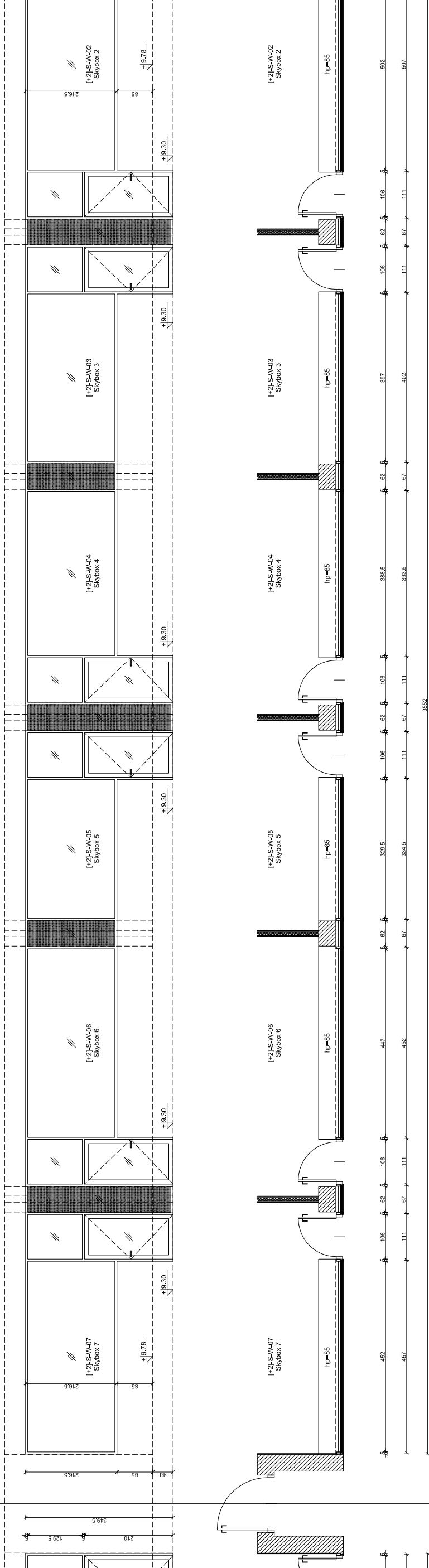
OMIACZONE



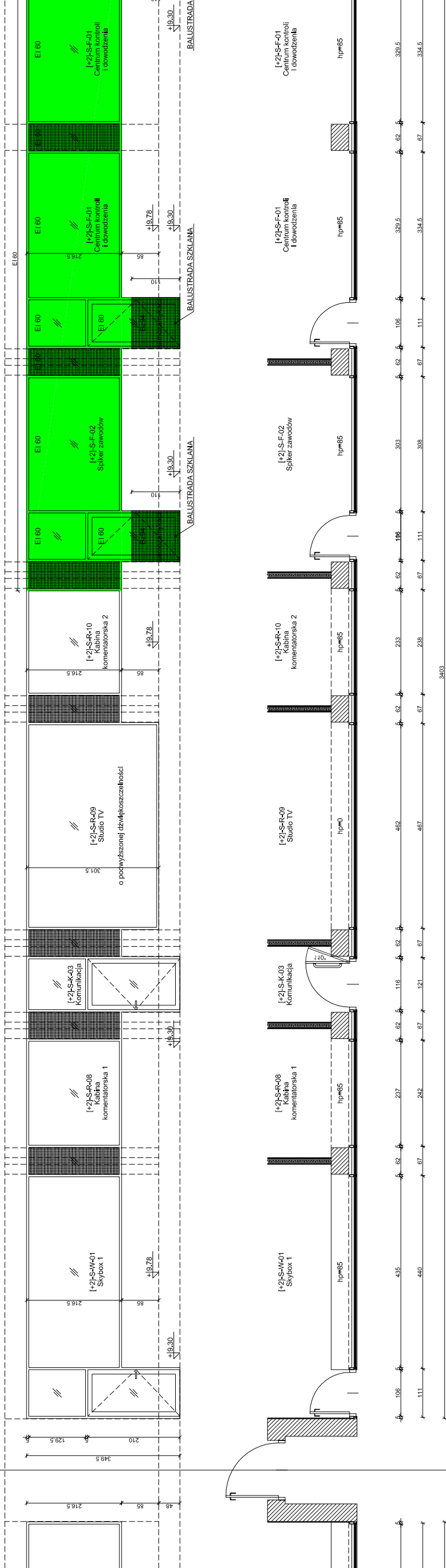
Fz1



Fz2



Fz3



LOKALIZACJA

ZENITRYWY WYMIAR OKREŚLONY
S * H [m]

POZIOM 6

POZIOM 11

POZIOM 12

RAZEM

MATERIAL

UWAGA

TRYBUNA GŁÓWNA POLUDNIOWA

3483 x 216 x 261,5 / 348,5

-

1

1

standard

TRYBUNA GŁÓWNA POLUDNIOWA

3483 x 216 x 261,5 / 348,5

-

1

1

standard

TRYBUNA GŁÓWNA POLUDNIOWA

3483 x 216 x 261,5 / 348,5

-

1

1

standard

Przebieganie bezpieczne około klasy P2

Fasady aluminiowe, anodowane-głównie. Mocowania fasady do konstrukcji za pomocą uchwyty systemowych.
Profile aluminiowe, malowane proszkowo w kolorze RAL 9005.
Wszystkie elementy konstrukcyjne wykonane z aluminium anodowanego.
W szkleniach okien - szkło bezpieczne, 100% bezpieczne.
Ustawienie okien - 100% bezpieczne.
Ustawienie okien - 100% bezpieczne.

Wszystkie wymiary (z wyjątkiem) sprawdzić w naturze. W przypadku niejednoznaczności kontaktować się z głównym projektantem. Przed zamknięciem urządzeń akceptację inwestora.

Investor
Miejski Ośrodek Sportu i Rekreacji w Radomiu Sp. z o.o.
ul. Gabriela Narutowicza 9, 26-600 Radom

Projektant
ROSA BUD S.A.
ul. Piłsudskiego 10, 26-600 Radom
www.rosabud.pl

WOLNIEC GIEBIAK STUDIO ARCHYTEKTONICZNE
ul. Piłsudskiego 10, 26-600 Radom
www.wolniecegiebiakstudio.pl

Projekt Wykonawczy

Architektura

Generatory Projektant
mgr inż. arch.
Wojciech Gęsiak

Współprojektant
mgr inż. arch.
Paweł Gregorek

Zespół projektowy
mgr inż. arch.
Paweł Gregorek

Sprawdzający
mgr inż. arch.
Paweł Gregorek

Wzrost
P-628

Data
LUTY 2017

Wzrost
II

Wzrost
1:100

Wzrost
PW-S-A-ZS-II-02

ZESTAWIENIE FASAD ETAP 2